



La résolution d'image de ce petit extrait peut être admirée au format 100% et 300 dpi sur les 2 pages de couverture.



JPEG «directement de l'appareil»

Pour un travail rapide

Lorsque les images doivent être utilisées rapidement, la photographie en mode JPEG est incontournable. Mais, ici aussi le bon réglage peut améliorer et optimiser la qualité d'image.

Régler le mode et la taille d'image

A appuyer sur «FUNC» au dos de l'appareil et sélectionner JPEG et taille d'image, etc... à l'aide de la roue...

B dans le menu «taille d'image» appuyer sur «SET» dans la roue, puis sélectionner JPEG et taille d'image.

C la compression JPEG peut être effectuée dans le menu «JPEG-Qualité» gradué de 1 à 10

Réglage de l'appareil

Couleur: Adobe RGB
 Netteté: 4
 Contraste: 0
 Saturation de couleur: 0
 Ton: 0

CONSEIL

A cause de la valeur de netteté 4 relativement élevée, les images ne devraient pas subir un passage au filtre de netteté supplémentaire. Pour la netteté d'impression nous conseillons Nik Sharpener Pro.



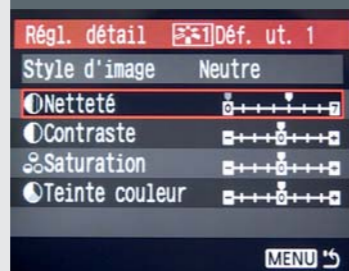
Qualité JPEG : Une valeur haute implique une compression minimale pour une grande quantité de donnée simultanée et une valeur basse implique une grosse compression pour une petite quantité de données.



Couleur: sélectionner Adobe RGB



Les réglages choisis peuvent être classés dans l'un des trois settings personnels.



Les images JPEG, sans post-traitement requièrent une valeur de netteté plus grande.

- Appareil photos: Canon EOS-1Ds Mk III
- Objectif: EF 85 mm f/1.2L II USM
- Exposition: ISO 200, diaphragme 10, temps d'occlusion 1/15 Sec.
- Format RAW, converti avec Capture One 4.0
- Traité avec script «EOS-1Ds Mk III_RAW»
- Netteté d'impression avec Nik Sharpener 2.0

www.phonart.ch



Canon

EOS-1Ds Mk III

Une qualité d'image optimale obtenue grâce à...

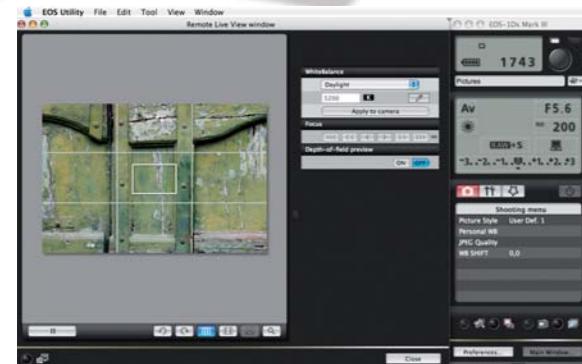
...des réglages optimaux et

...des Workflows JPEG et RAW avec

...des action-scripts adaptés

Une résolution d'image de «21 Mégapixels» ouvre de nouveaux horizons

Le nouveau Canon EOS-1Ds Mark III est disponible à présent en version 21 mégapixels. Pour des détails d'images affinés et un dégradé de couleurs nuancées, les données du capteur plein format sont générées en 14 bit. Une meilleure réduction du bruit permet, même lors de réglages ISO élevés, des images pauvres en grains et riches en détails. Avec la nouvelle fonction «Highlight Tone Priority» des informations d'images supplémentaires sont saisies dans les zones de hautes lumières. Deux processeurs DIGIC III veillent à une haute vitesse de traitement. En mode JPEG se sont 5 images par seconde qui sont à disposition dans une mémoire-tampon allant jusqu'à 56 vues, en mode RAW on compte 12 vues et avec toujours une résolution de 21 mégapixels.



Autofocus plus rapide et plus précis

Le système autofocus rapide et précis repose sur 19 capteurs croisés pour des objectifs sensibles jusqu'à 1:2,8. Ceux-ci sont répartis dans la plage de mesure AF et permettent un réglage rapide de la mise au point, même d'objets excentrés.

Plus de confort pour un meilleur montage

L'écran LCD 3" haute-résolution, avec sa fonction de loupe qui permet d'agrandir 10 fois, facilite l'appréciation de la mise au point et des détails. La fonction visée live permet une meilleure composition de l'image et un contrôle plus précis à l'écran LCD de l'appareil photos ou directement sur PC ou portable.

Bien protégé

Canon se diversifie, afin de pouvoir éviter et éliminer la poussière efficacement. Des matériaux spéciaux et antistatiques sont utilisés et lors de l'enclenchement de l'appareil photos, l'unité de détection auto-nettoyante élimine les éventuelles particules de poussière par vibrations. Le boîtier en alliage de magnésium avec scellement spécial protège de la poussière et de l'humidité. Ainsi l'EOS-1Ds Mark III est aussi parfaitement approprié aux interventions lors d'intempéries et en cas d'exigences extrêmes.

Avec le «EOS Utility» et la fonction «live-image», le EOS-1Ds Mk III peut être dirigé depuis le PC ou le portable. Grâce à un aperçu sensiblement agrandi, un cadrage plus exact est possible. Un contrôle de mise au point en profondeur et une fonction de loupe qui permet d'agrandir 10 fois en font également partie.

Un workflow optimisé pour des résultats optimaux

Avec sa résolution de 21 mégapixels le nouveau Canon EOS-1Ds Mk III ouvre de nouveaux horizons. Afin d'utiliser ce grand potentiel de performances et de l'adapter aux multiples exigences, un workflow optimisé est conseillé. Que l'on photographie en JPEG ou en RAW, que les images soient traitées ultérieurement ou qu'elles soient utilisées directement depuis l'appareil photos, avec les bons réglages et un workflow adapté, toutes les conditions sont réunies pour des images d'exception.

- 1) Le bouton «MENU» active le menu du LCD-Display
- 2) Avec le «JOYSTICK» on navigue dans le menu-hiérarchie et la rétrospective
- 3) La «ROUE» centrale dirige divers réglages
- 4) La touche «SET» sert de confirmation et de choix de divers réglages
- 5) La touche «FUNC» sert de choix de mode (JPEG, RAW), taille d'image, réglage du blanc et compartiment de carte-mémoire (carte CF ou SD)

JPEG «avec traitement d'images»

Pour de grands volumes d'images

Avec les bons réglages de l'appareil photos, des fiches JPEG peuvent être traitées avec de bonnes chances de succès. Mais pour cela quelques paramètres supplémentaires sont nécessaires par rapport à la photographie JPEG effectuée directement «de l'appareil».

Régler le mode et la taille d'image

A appuyer sur «FUNC» au dos de l'appareil et sélectionner JPEG et taille d'image, etc... à l'aide de la roue...

B dans le menu «taille d'image» appuyer sur «SET» dans la roue, puis sélectionner JPEG et taille d'image.

C la compression JPEG peut être effectuée dans le menu «JPEG-Qualité» gradué de 1 à 10

Réglage de l'appareil

Couleur: Adobe RGB
 Netteté: 2
 Contraste: -1
 Saturation de couleur : 0
 Ton: 0

Traitement à l'aide d'un action-script adapté

Les images JPEG sont ouvertes dans Adobe Photoshop et traitées avec le script «EOS-1Ds Mk III_JPG» avec workflow intégré. Il contient la possibilité de corriger le ton, la couleur et le contraste.

Automatique avec intervention manuelle

Le script contient les réglages ISO 100 – 1600 usuels et peut être démarré grâce à un clic de souris sur la touche (▶) Play. Lors du déroulement, vous serez appelé, à des endroits précis, de procéder à une correction, voire une adaptation ou simplement de continuer avec «OK». Un procédé de masquage bien conçu règle ensuite automatiquement la netteté pour une impression naturelle, sans bords ni artefacts.

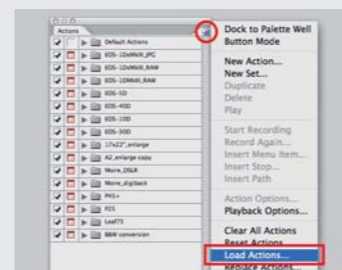
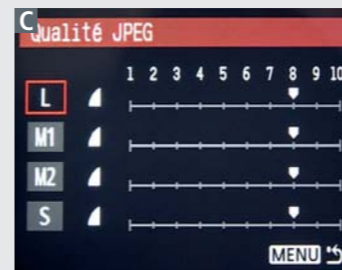
CONSEIL

Les fiches JPEG ne sont valables qu'en 8-bit, toutefois pour les changements de tons et pour une structure de données optimale, il faudrait sélectionner le mode 16-bit. C'est pour cela que l'action-script transforme l'image pour le traitement tout d'abord en mode 16-bit.

Download GRATUIT

Le script «EOS-1Ds Mk III_JPG» peut être téléchargé gratuitement sur le site PROFOT AG:

www.profoto.ch/f/downloads/produktebeschreibung/index.php



Dans Adobe Photoshop, vous pouvez charger en supplément le script «EOS-1Ds MkIII_JPG» dans la fenêtre «Actions» sous «Charger actions...», où il sera à disposition à chaque nouveau démarrage.



Le script EOS-1Ds Mk III_JPG est facile d'utilisation: sélectionner la valeur ISO puis appuyer sur la touche (▶) Play.



Couleur: sélectionner Adobe RGB



Les réglages choisis peuvent être classés dans l'un des trois settings personnels.



Pour le traitement ultérieur on réduit un peu le contraste, idem pour la netteté avec la valeur 2.

Le workflow JPEG

- 1) Ouvrir l'image JPG dans Adobe Photoshop
- 2) Charger et cliquer sur le script «EOS-1Ds Mk III_JPG»
- 3) Sélectionner la valeur ISO désirée et dérouler le script



RAW «pour une meilleure qualité»

Pour une qualité d'image maximale

Les données RAW contiennent les informations du capteur brut et peuvent, grâce à une transformation et un traitement optimal, atteindre un maximum d'informations d'images.

Régler le mode et la taille d'image

A Appuyer sur «FUNC» au dos de l'appareil et sélectionner «RAW+S» ou...

B dans le menu «Taille d'image» appuyer sur «SET» dans la roue, puis sélectionner «RAW+S».

Réglage de l'appareil

Couleur: Adobe RGB
 Netteté: 1
 Contraste: -1
 Saturation de couleur : 0
 Ton: 0

Transformation de RAW avec Capture One...

C Pour la conversion RAW ultimative c'est Capture One qui s'est distingué (www.phaseone.com). Capture One existe en version «Pro» et en version «LE», on bénéficie de la même interface d'utilisation pour Windows et Mac, d'une amélioration de la définition des détails dans les zones d'ombres, ainsi que d'une très bonne correction automatique des aberrations chromatiques. La vitesse de traitement est très rapide sur les processeurs Intel.

Réglage dans Capture One 4.0

Sharpening Amount: 80
 Radius: 0.4
 Threshold: 0.6
 Noise Reduction Luminance: 20
 Color: 35

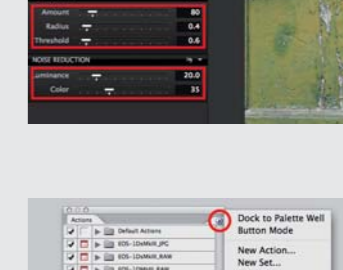
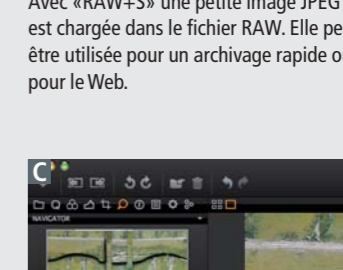
... et traitement avec l'action-script»

L'image RAW convertie est ouverte en fichier TIFF 16-bit dans Adobe Photoshop et est ensuite traitée avec le script «EOS-1Ds Mk III_RAW». Après avoir chargé le script en question, il vous suffit d'appuyer sur la touche Play et l'image sera automatiquement traitée. Vous pouvez intervenir à des endroits prévus et, par exemple, procéder à une correction de valeur de ton ou de couleur.

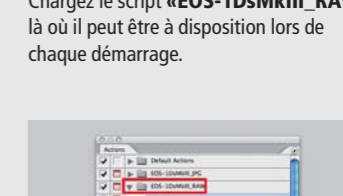
Download GRATUIT

Le script «EOS-1Ds Mk III_RAW» peut être téléchargé gratuitement sur le site PROFOT AG:

www.profoto.ch/f/downloads/produktebeschreibung/index.php

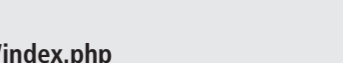


Dans Adobe Photoshop, vous pouvez charger en supplément le script «EOS-1Ds MkIII_RAW» dans la fenêtre «Actions» sous «Charger actions...», où il sera à disposition à chaque nouveau démarrage.



Le script EOS-1Ds Mk III_RAW est facile d'utilisation: sélectionner la valeur ISO puis appuyer sur la touche (▶) Play.

Le script EOS-1Ds Mk III_RAW est facile d'utilisation : sélectionner la valeur ISO puis appuyer sur la touche (▶) Play.



Couleur: sélectionner Adobe RGB



Les réglages choisis peuvent être classés dans l'un des trois settings personnels.



Réduire la netteté et le contraste pour une conversion en douceur.

Le workflow RAW

- 1) Charger une image RAW dans Capture One et convertir
- 2) Ouvrir le fichier TIFF 16-bit converti dans Adobe Photoshop
- 3) Charger et cliquer sur le script «EOS-1Ds Mk III_RAW»
- 4) Sélectionner la valeur ISO désirée et dérouler le script

